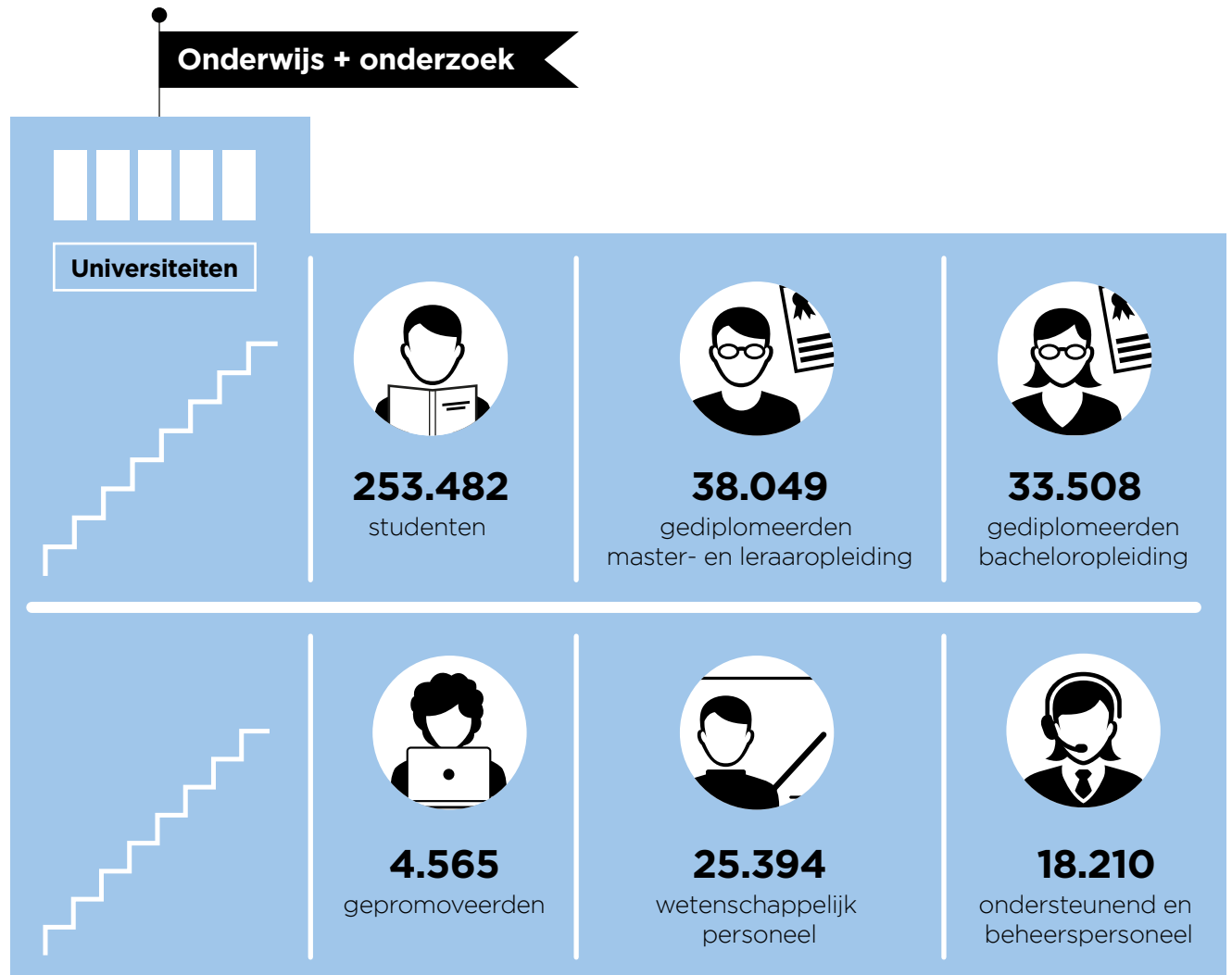
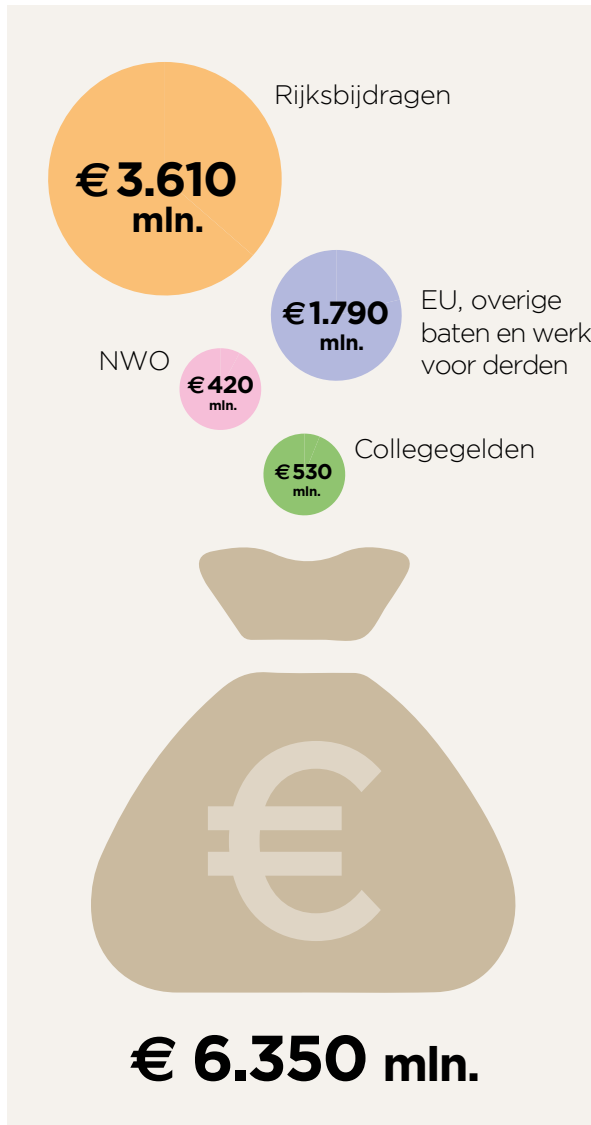


Inkomsten en besteding 2014

Universiteiten ontvangen de grootste financiële bijdrage van de overheid: de Rijksbijdragen. De Nederlandse Organisatie voor Wetenschappelijk Onderzoek (NWO) financiert een belangrijk deel van het onderzoek. Een andere inkomstenbron is het collegegeld dat studenten betalen. Daarnaast genereren universiteiten inkomsten uit EU-fondsen en uit werk voor derden.

Inkomsten universiteiten 2014

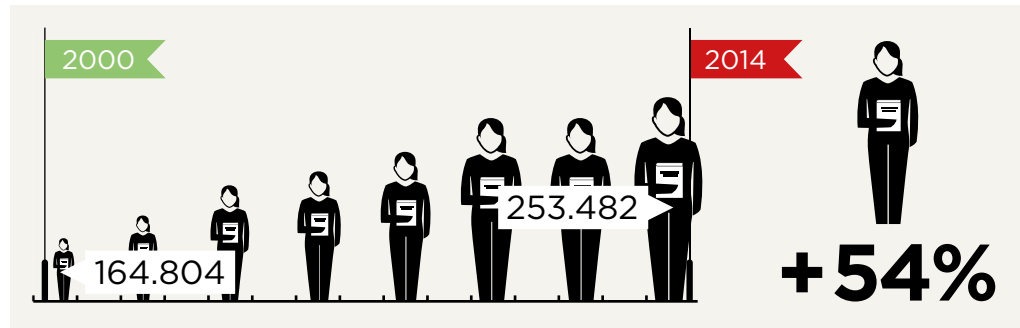
Dit is besteed aan:



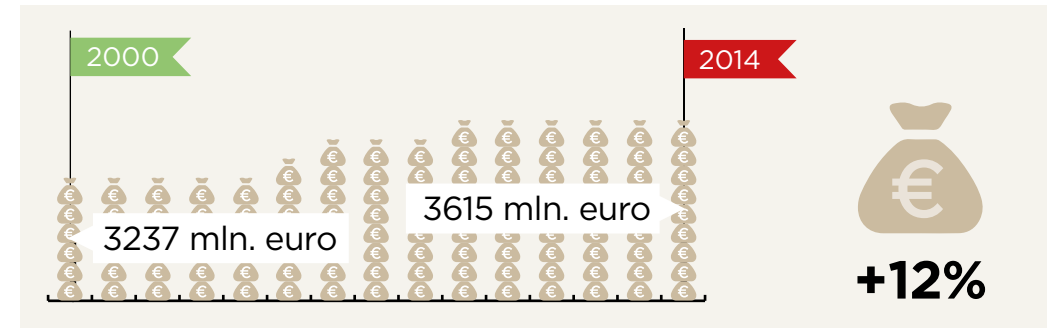
Minder geld per student

De overheidsbijdragen aan het hoger onderwijs staan onder druk: universiteiten ontvangen geleidelijk meer geld om onderwijs te geven. Tegelijkertijd schrijven veel meer studenten zich in voor een opleiding aan de universiteit. Hierdoor is er minder geld per student beschikbaar.

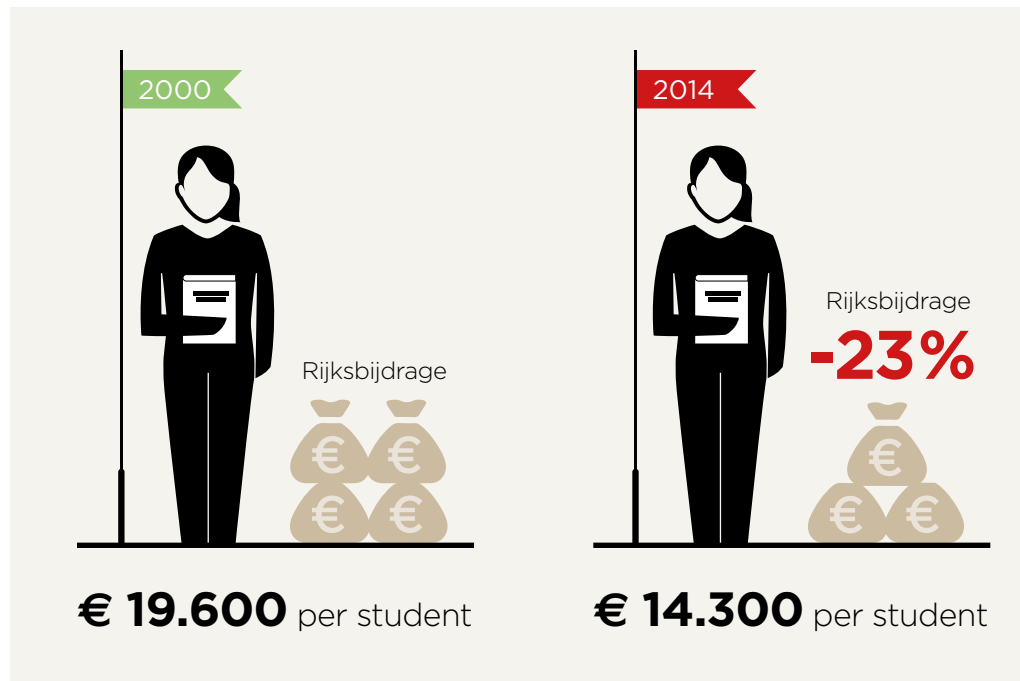
Aantal studenten - periode 2000-2014



Rijksbijdrage - periode 2000-2014 op prijspeil 2014, incl. prestatiebekostiging, excl. collegegelden



Steeds minder geld per student



23% minder budget voor:



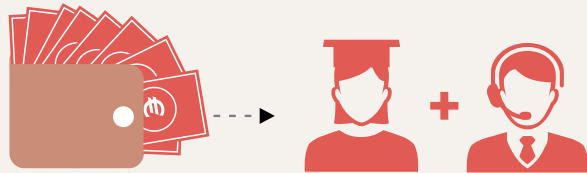
Ambities in gevaar

Als universiteiten meer studenten moeten opleiden voor minder geld, heeft dit gevolgen voor het wetenschappelijk onderwijs én onderzoek inclusief de toepassing van nieuwe kennis. Ambities zoals kwaliteitsverbetering, profilering en academische vorming komen hierdoor in gevaar.

Om Nederland tot de top van de wereld te laten behoren, is extra geld voor wetenschappelijk onderwijs en onderzoek hard nodig.

Uitgaven universiteiten

Onderwijs, onderzoek en valorisatie zijn de primaire taken van de universiteiten. Om deze taken te verrichten wordt er geld uitgegeven aan vier hoofdposten: personeel, overige lasten, huisvesting en afschrijvingen. Personeel vormt hierin de belangrijkste factor, zij verzorgen onder andere onderwijs en verrichten onderzoek.

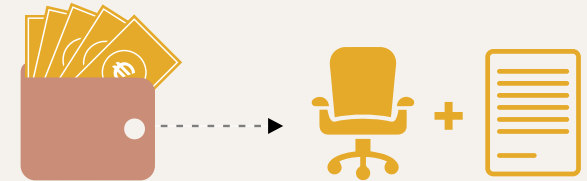
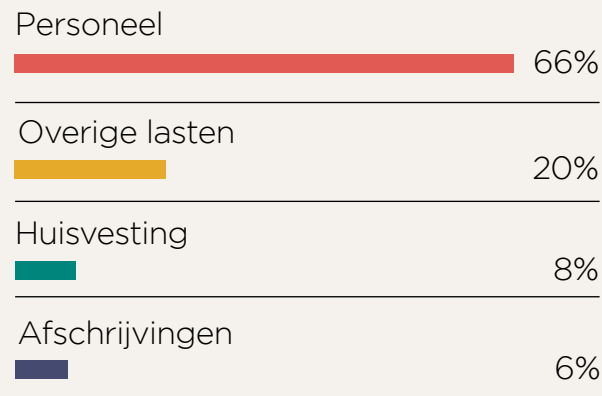


Personeel: € 4.060 mln.

Denk aan: salaris, sociale lasten, pensioenpremies en overige personele lasten zoals kinderopvang en dotaties personele voorzieningen voor wetenschappelijk personeel (hoogleraar, universitair docent, promovendus, etc.) en ondersteunend personeel (secretaresse, studieadviseur, juridisch medewerker, beleidsadviseur, receptionist, P&O-adviseur, studentpsycholoog etc.)



Totale uitgaven: € 6.190 mln.



Overige lasten: € 1.260 mln.

Denk aan: aanschaf inventaris, apparatuur, leermiddelen, boeken en tijdschriften, drukwerk en syllabi, administratie- en beheerslasten, grond- en hulpstoffen, bijdragen aan academische ziekenhuizen, dotatie overige voorzieningen.



Huisvesting: € 470 mln.

Denk aan: energie en water, huur, verzekeringen, onderhoud, schoonmaakkosten, heffingen, uitgaven voor brandveiligheid, arbo, milieu, asbestsanering.

Voor de primaire taken:



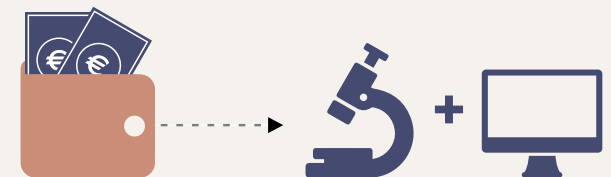
onderwijs



onderzoek



valorisatie



Afschrijvingen: € 400 mln.

Waardevermindering van gebouwen en apparaten die meerdere jaren meegaan. Denk aan: vastgoed (collegezalen, studieruimte, laboratoria, bibliotheek, werkplekken, toiletten, keukens, liften), computers en ICT-voorzieningen (smartboards).

Sneller afstuderen

In collegejaar 2014-2015 haalde 69% van de studenten (gestart in 2011-2012) binnen vier jaar een bachelordiploma aan een Nederlandse universiteit. Dat is opnieuw een stijging ten opzichte van vorig jaar (66%) en fors hoger dan vijf jaar geleden (56%). Meer studenten studeren dus binnen vier jaar af.

